

# カマキリ のつくりかた



【完成写真】

## 線の種類

やま お せん  
山折り線

たに お せん  
谷折り線

## つくるのに必要な道具

- はさみ
- カッター
- 定規
- のり（木工用）

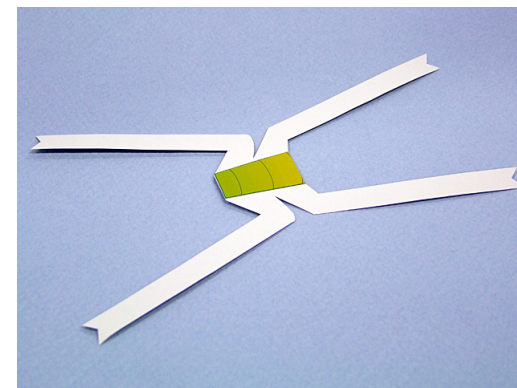
## あると便利な道具

- カッティングマット
- へら（わりばしの先端をへら状にしたものや、よぶんな厚紙をへらにしたもの）

※ はさみやカッターをつかうときには、けがをしないようにじゅうぶんちゅういしましょう。

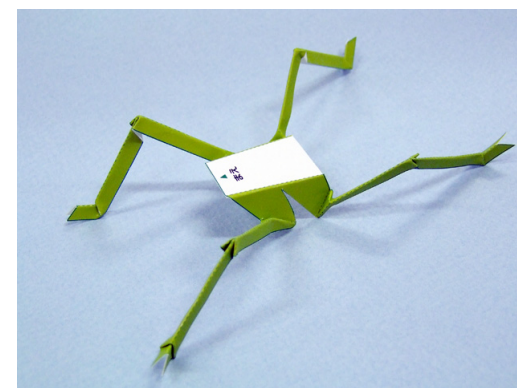
1

「あし」は、まんなかから折ってうらがわではりあわせませす。



2

「あし」の山折り、谷折りの線にそって折り、写真のようにします。



3

「どうたい」を組み立てませす。

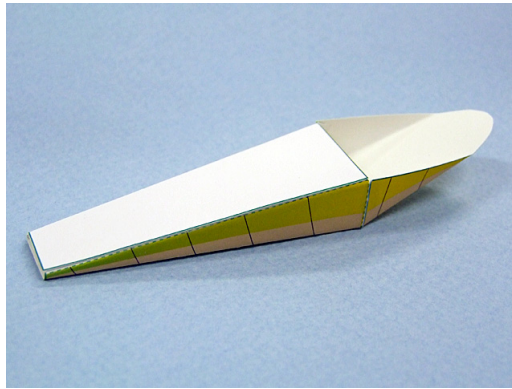




# カマキリ のつくりかた

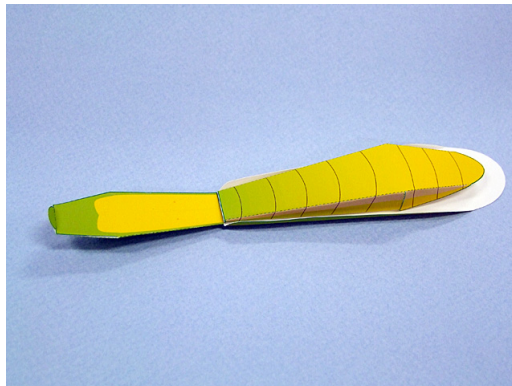
4

「はら」を、組み立てます。



5

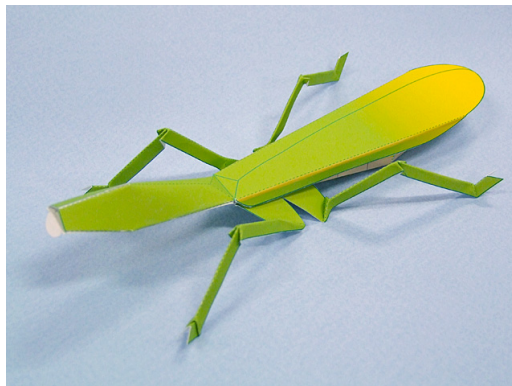
組み立てた「はら」を「どうたい」  
にのりづけします。



6

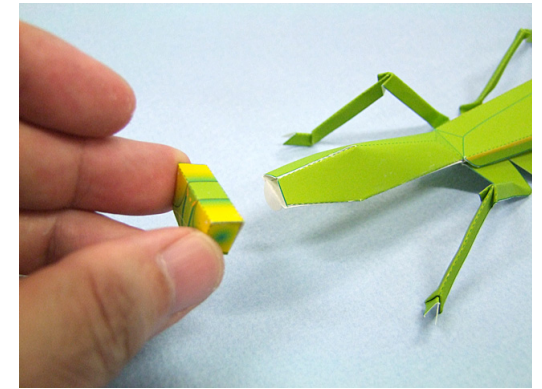
「あし」を「はら」にのりづけし  
ます。

「あし」のむきをまちがえないよ  
うにしましょう。



7

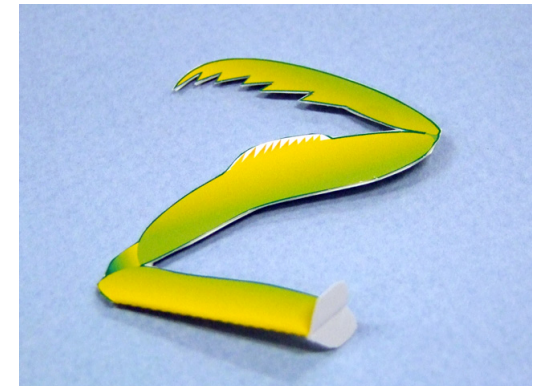
「あたま」を組み立てて、「どう  
たい」の半円の部分にのりづけ  
します。



8

「かま」はまんなかで折ってはり  
あわせませす。

「どうたい」につける部分ははり  
あわせないようにしましょう。



9

「かま」は「どうたい」のいちば  
ん太い部分にのりづけします。

さあ、完成です。

